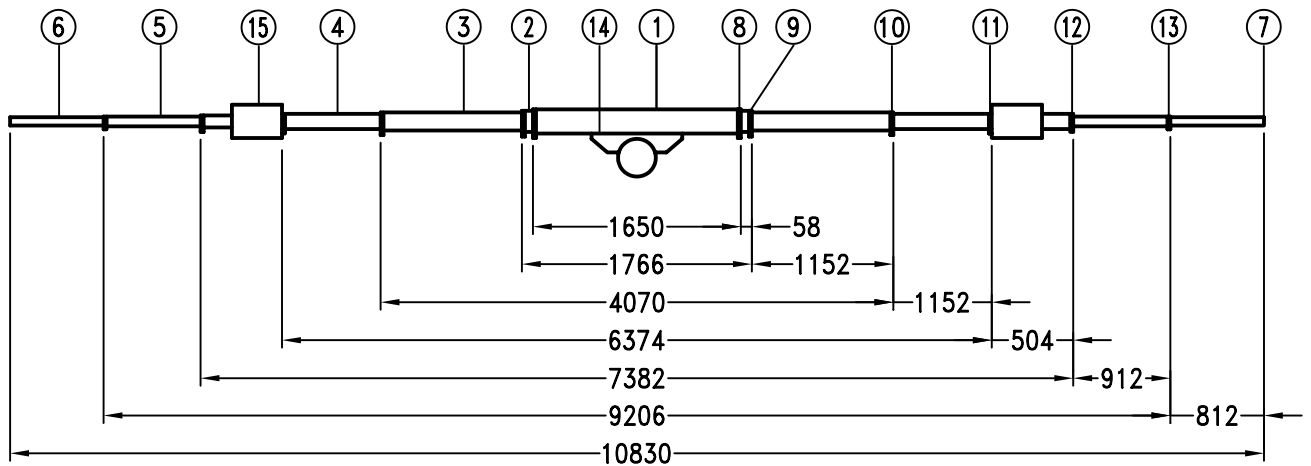




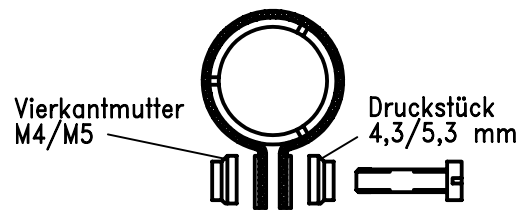
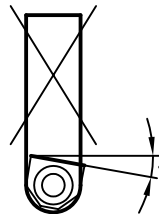
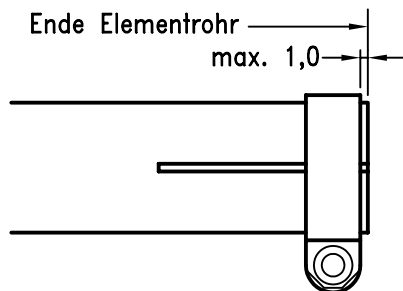
Reflektor (F) 12/17/30 m



(Alle Längenangaben in mm bis Ende Elementrohr)

Neue Zangenklemmung ab 01.01.2003:

Beim Festziehen der Rohrklemme ist darauf zu achten, dass die Vierkantmutter und das Druckstück parallel zum Elementrohr liegen.



○	Artikelbezeichnung	Artikel-Nummer	Stück	alte Art.-Nr.
①	Elementrohr 32x1,9x1650 mm	FR 8367-010	1	FR 8039
②	Elementrohr 28x1,9x146 mm	FR 8367-020	2	FR 8041
③	Elementrohr 24x1,9x1240 mm	FR 8365-020	2	FR 8069
④	Elementrohr 20x1,9x1240 mm	FR 8368-010	2	FR 8087
⑤	Elementrohr 13x0,9x1000 mm	FR 6131-040	2	FR 8128
⑥	Elementrohr 11x0,9x1000 mm	FR 8367-040	2	FR 8153
⑦	Lamellenstopfen 11 mm	FR 8367-050	2	FR 0149
⑧	Rohrschelle kompl. 31x12 mm	FR 8367-720	2	-
⑨	Rohrschelle kompl. 27x12 mm	FR 8365-710	2	-
⑩	Rohrschelle kompl. 23x12 mm	FR 8365-720	2	-
⑪	Rohrschelle kompl. 19x12 mm	FR 8365-730	2	-
⑫	Rohrschelle kompl. 15x9 mm	FR 8365-740	2	-
⑬	Rohrschelle kompl. 12x9 mm	FR 8367-710	2	-
⑭	Elementhalterung kompl. 50/28 mm	FR 8365-750	1	FR 8518
⑮	Sperrkreis (F) kompl. 12/17 m	FR 8368-790	2	FR 8496
	Montageplan (d) für Element F	FR 8368-910	1	FR 0205