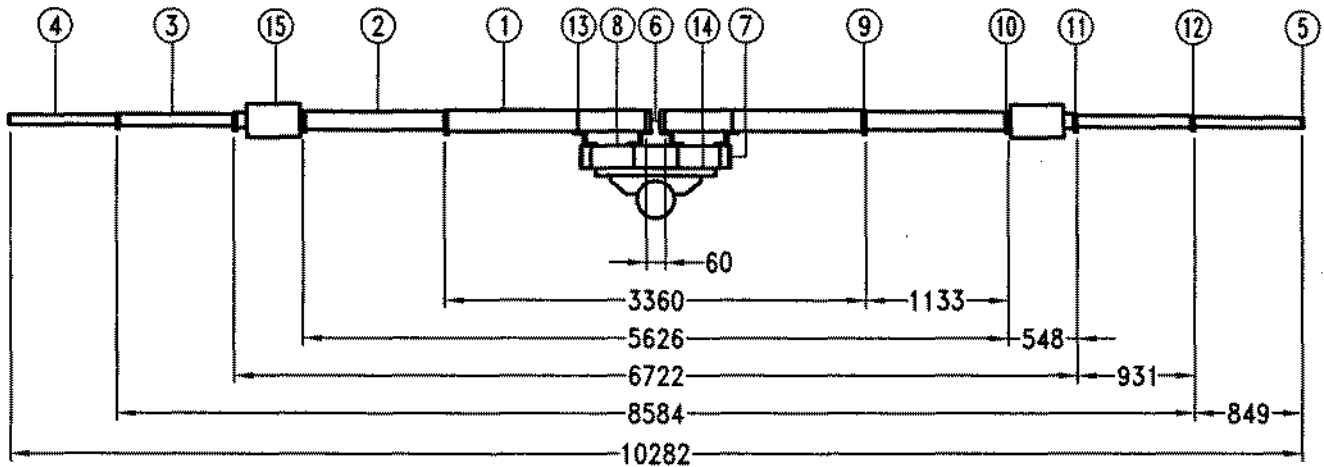




# Strahler (E) 12/17/30 m

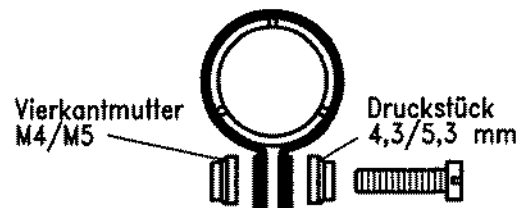
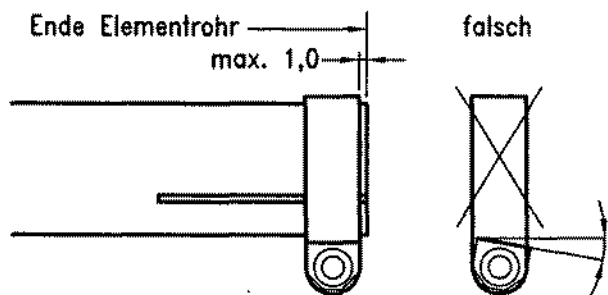
UFB 13



(Alle Längenangaben in mm bis Ende Elementrohr)

Neue Zangenklemmung ab 01.01.2003:

Beim Festziehen der Rohrklammer ist darauf zu achten, dass die Vierkantmutter und das Druckstück parallel zum Elementrohr liegen.



○	Artikelbezeichnung	Artikel-Nummer	Stück	alte Art.-Nr.
①	Elementrohr 28x1,9x1650 mm	FR 6131-010	2	FR 8049
②	Elementrohr 24x1,9x1240 mm	FR 8365-020	2	FR 8069
③	Elementrohr 16x1,4x1000 mm	FR 6131-030	2	FR 8109
④	Elementrohr 13x0,9x1000 mm	FR 6131-040	2	FR 8125
⑤	Lamellenstopfen 13 mm	FR 8365-050	2	FR 0148
⑥	Lamellenstopfen 28 mm	FR 6132-040	2	FR 0146
⑦	Lamellenstopfen 40 mm	FR 6132-050	2	FR 0145
⑧	Halterungsrohr 40x2x1240 mm	FR 6131-050	1	FR 8030
⑨	Rohrschelle kompl. 27x12 mm	FR 8365-710	2	-
⑩	Rohrschelle kompl. 23x12 mm	FR 8365-720	2	-
⑪	Rohrschelle kompl. 19x12 mm	FR 8365-730	2	-
⑫	Rohrschelle kompl. 15x9 mm	FR 8365-740	2	-
⑬	Doppelrohrklammer kompl. 40/28 mm	FR 6132-710	4	FR 8536
⑭	Elementhalterung kompl. 50/40 mm	FR 6132-720	1	FR 8617
⑮	Sperrkreis (E) kompl. 12/17 m	FR 6131-790	2	FR 8498
○	Beamanschluß kompl.	FR 6132-730	1	FR 8573
	Montageplan (d) für Element E	FR 6131-910	1	FR 0204

© hofi HF-Technik GmbH & Co.KG, 91614 Mönchsroth

**hofi** HF-Technik GmbH & Co.KG  
Wittenbacher Strasse 12  
D-91614 Mönchsroth

Tel: 09853-1003, Fax: 1005, e-mail: info@hoff.de

**Element E**    **Art.-Nr. FR 6131**    **M 1:10:60**

**Montageplan-Nr. FR 6131-910 (03.08.2004)**